

**CENTRALNA GRADSKA ZONA**  
-prebno stanovanje srednje i višje gustina,  
-koncentracija centralnih funkcija sa zonom užeg gradskog centra  
-očuvanje ambijentalnih vrijednosti i urbanog jezgra  
-očuvanje i usaglašavanje zelenih površina  
-zaštita i regulacija potoka i rijeka Bistrice i Zete  
-očuvanje i usaglašavanje kulturno-istorijskog naslijeđa  
-infrastrukturno opremanje  
-uređenje u skladu sa smjernicama GUR-a i detaljne planske dokumentacije

**SJEVERNA ZONA**  
-prebno stanovanje manjih gustina,  
-sport i rekreacija  
-zaštita i regulacija i očuvanje poljoprivrednih površina  
-zaštita i regulacija potoka i rijeka Bistrice i Zete  
-očuvanje i usaglašavanje kulturno-istorijskog naslijeđa  
-uređenje prema općim smjernicama na osnovu detaljne planske razrade

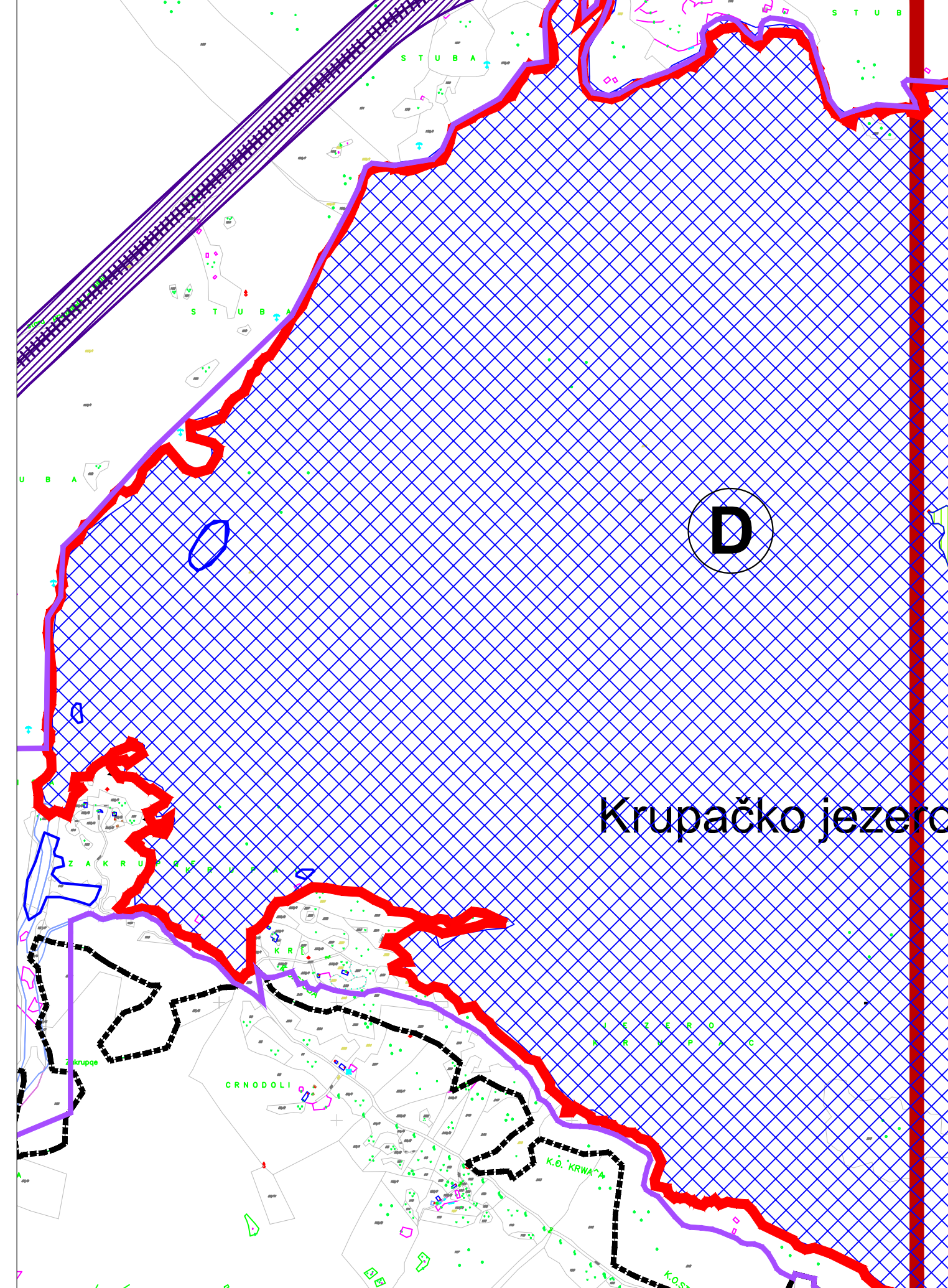
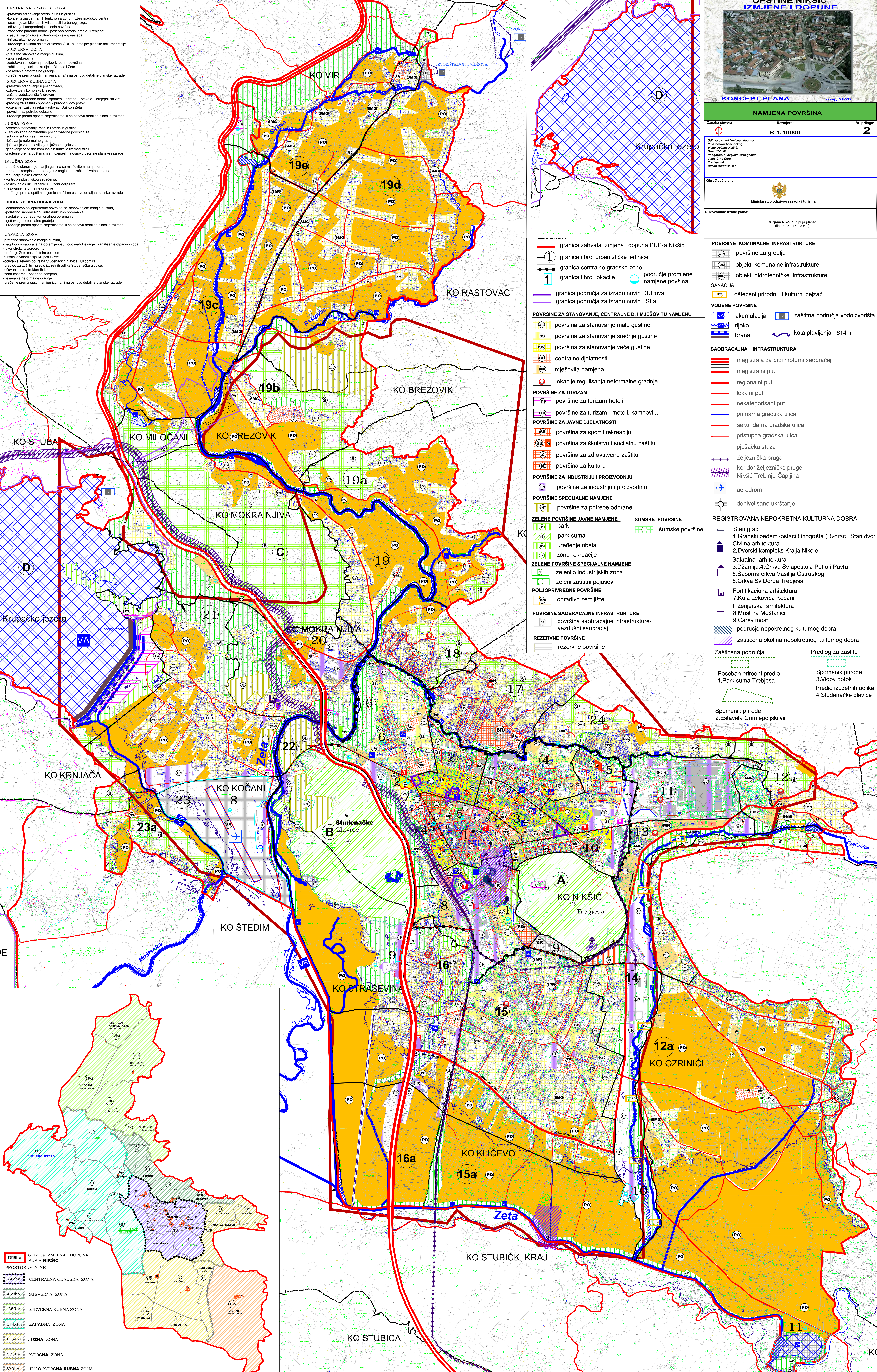
**SJEVERNA RUBNA ZONA**  
-prebno stanovanje u poljoprivredi,  
-zdravstveni kompleks Brezovik  
-zaštita vodoizvorila Vidovčan  
-zaštita i regulacija potoka i rijeka Bistrice i Zete  
-očuvanje i usaglašavanje kulturno-istorijskog naslijeđa  
-uređenje prema općim smjernicama na osnovu detaljne planske razrade

**JUŽNA ZONA**  
-prebno stanovanje u poljoprivredi,  
-južni dio zone dominirano poljoprivredne površine sa  
-raznim radnim i servisnim zonama  
-riješavanje neformalne gradnje  
-riješavanje zone plavljenja u južnom dijelu zone  
-riješavanje servisa komunalnih funkcija uz magistralu  
-uređenje prema općim smjernicama na osnovu detaljne planske razrade

**ISTOČNA ZONA**  
-prebno stanovanje manjih gustina sa mješovitom namjenom,  
-potrebno kompleksno uređenje uz regulaciju zaštitu životne sredine,  
-regulacija rijeke Gračanice  
-kompleksna industrijska zona  
-zaštita i regulacija potoka i rijeka Bistrice i Zete  
-riješavanje neformalne gradnje  
-uređenje prema općim smjernicama na osnovu detaljne planske razrade

**JUGO-ISTOČNA RUBNA ZONA**  
-dominirano poljoprivredne površine sa stanovanjem manjih gustina,  
-potrebno kompleksno uređenje i infrastrukturno opremanje,  
-regulacija potoka i rijeka Bistrice i Zete  
-riješavanje neformalne gradnje  
-uređenje prema općim smjernicama na osnovu detaljne planske razrade

**ZAPADNA ZONA**  
-prebno stanovanje manjih gustina,  
-riješavanje neformalne gradnje, vodoizvodišanje i kanaliziranje otpadnih voda,  
-infrastrukturno opremanje  
-riješavanje zone plavljenja u južnom dijelu zone  
-riješavanje servisa komunalnih funkcija uz magistralu  
-uređenje prema općim smjernicama na osnovu detaljne planske razrade



- granica zahvata Izmjena i dopuna PUP-a Nikšić
- ① granica i broj urbanističke jedinice
- granica centralne gradske zone
- 1 granica i broj lokacije
- područje promjene namjene površina
- granica područja za izradu novih DUPova
- granica područja za izradu novih LSLa

- POVRŠINE ZA STANOVANJE, CENTRALNE D. I. MJESOVITU NAMJENU**
- površina za stanovanje male gustine
  - površina za stanovanje srednje gustine
  - površina za stanovanje veće gustine
  - centralne djelatnosti
  - mješovita namjena
  - lokacije regulisanja neformalne gradnje
- POVRŠINE ZA TURIZAM**
- površine za turizam-hoteli
  - površine za turizam - moteli, kampovi,...
- POVRŠINE ZA JAVNE DJELATNOSTI**
- površina za sport i rekreaciju
  - površina za školstvo i socijalnu zaštitu
  - površina za zdravstvenu zaštitu
  - površina za kulturu
- POVRŠINE ZA INDUSTRIJU I PROIZVODNJU**
- površina za industriju i proizvodnju
- POVRŠINE SPECIJALNE NAMJENE**
- površine za potrebe odbrane
- ZELENE POVRŠINE JAVNE NAMJENE**
- park
  - park šuma
  - uređenje obala
  - zona rekreacije
- ZELENE POVRŠINE SPECIJALNE NAMJENE**
- zelenilo industrijskih zona
  - zeleni zaštitni pojasevi
- POLJOPRIVREDNE POVRŠINE**
- obradivo zemljište
- POVRŠINE SAOBRAĆAJNE INFRASTRUKTURE**
- površina saobraćajne infrastrukture-vazdušni saobraćaj
- REZERVNE POVRŠINE**
- rezervne površine
- ŠUMSKE POVRŠINE**
- šumske površine

**PROSTORNO-URBANISTIČKI PLAN**  
**OPJEME NIKŠIĆ**  
**IZMJENE I DOPUNE**

**KONCEPT PLANA** maj, 2020

**NAMJENA POVRŠINA**

Oznaka sjevera: Razmjera: Br. priloga: **2**

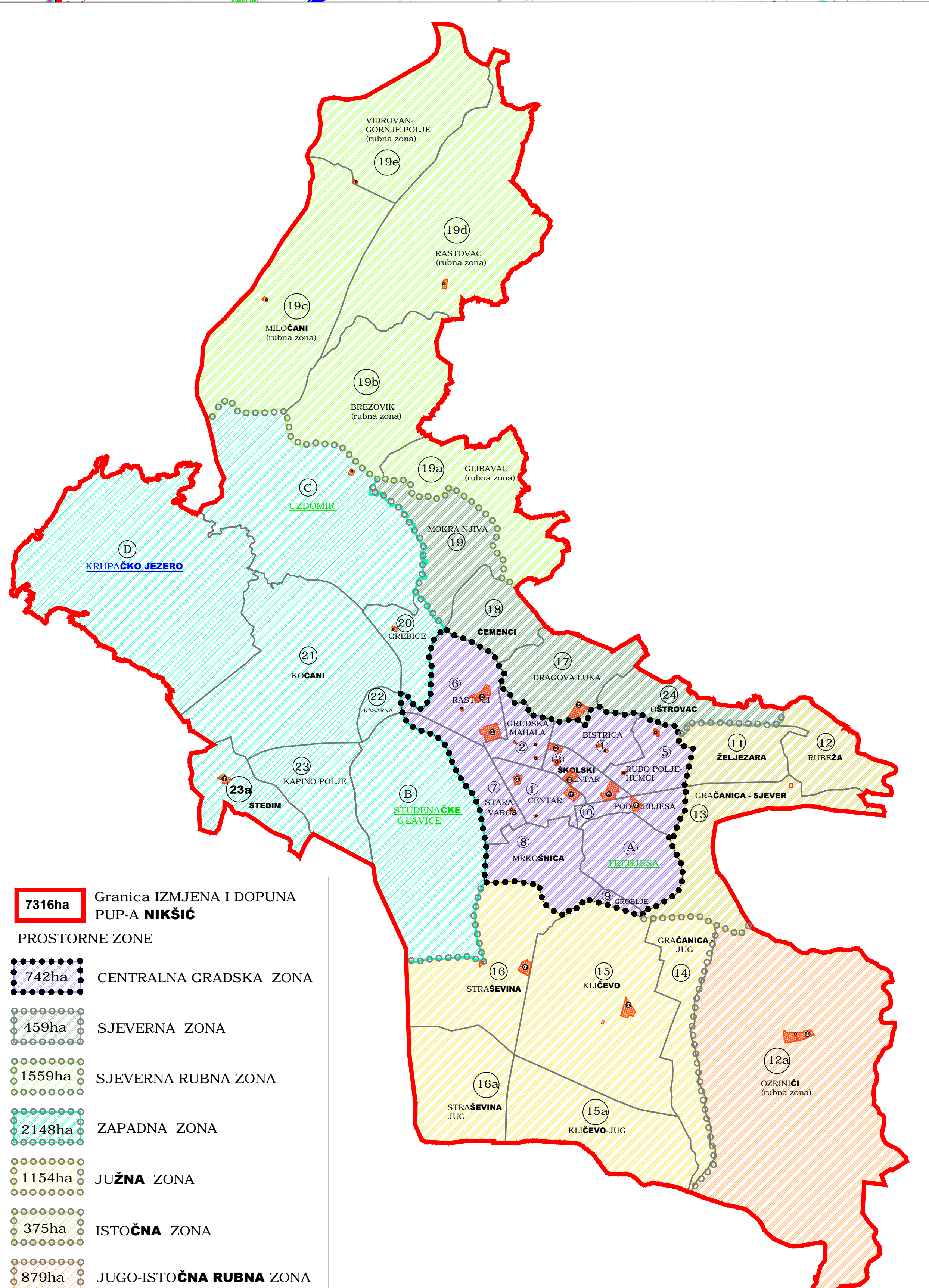
**R 1:10000**

Odluka o izradi Izmjena i dopuna Prostorno-urbanističkog plana Opštine Nikšić, Broj: 07-30/19, Podgorica, 1. avgusta 2019. godine, Vlada Crne Gore, Preduzeće, Dubio Marković, s.r.l.

Obradivac plana:

Rukovodilac izrade plana: Mirjana Nikšić, dipl. arh. planir (lic. br. 05 - 1892/06-2)

- POVRŠINE KOMUNALNE INFRASTRUKTURE**
- površine za groblja
  - objekti komunalne infrastrukture
  - objekti hidrotehničke infrastrukture
- SANACIJA**
- oštećeni prirodni ili kulturni pejzaž
- VODENE POVRŠINE**
- akumulacija
  - rijeka
  - brana
  - zaštitna područja vodoizvorila
  - kota plavljenja - 614m
- SAOBRAĆAJNA INFRASTRUKTURA**
- magistrala za brzi motorni saobraćaj
  - magistralni put
  - regionalni put
  - lokalni put
  - nekatégorisani put
  - primarna gradska ulica
  - sekundarna gradska ulica
  - pristupna gradska ulica
  - pješačka staza
  - željeznička pruga
  - koridor željezničke pruge Nikšić-Trebinje-Čapljina
  - aerodrom
  - denivelisano ukrštanje
- REGISTROVANA NEPOKRETNOST KULTURNA DOBRA**
- Stari grad
  - 1. Gradski bedemi-ostaci Onogošta (Dvorac i Stari dvor)
  - Civilna arhitektura
  - 2. Dvorski kompleks Kralja Nikole
  - Sakralna arhitektura
  - 3. Džamija, 4. Crkva Sv. apostola Petra i Pavla
  - 5. Saborna crkva Vasilija Ostroškog
  - 6. Crkva Sv. Džordža Trebinjskog
  - Fortifikaciona arhitektura
  - 7. Kula Lekovića Kočani
  - Inženjerska arhitektura
  - 8. Most na Moštancima
  - 9. Carev most
  - područje nepokretnog kulturnog dobra
  - zaštićena okolina nepokretnog kulturnog dobra
- Zaštićena područja**
- Poseban prirodni predio
  - 1. Park šuma Trebjesa
  - Spomenik prirode
  - 2. Estavela Gornjepoljski vir
- Predlog za zaštitu**
- Spomenik prirode
  - 3. Vidov potok
  - Predio izuzetnih odlika
  - 4. Studenacke glavice



- 7316ha** Granica IZMJENA I DOPUNA PUP-a NIKŠIĆ
- PROSTORNE ZONE**
- CENTRALNA GRADSKA ZONA
  - SJEVERNA ZONA
  - SJEVERNA RUBNA ZONA
  - ZAPADNA ZONA
  - JUŽNA ZONA
  - ISTOČNA ZONA
  - JUGO-ISTOČNA RUBNA ZONA